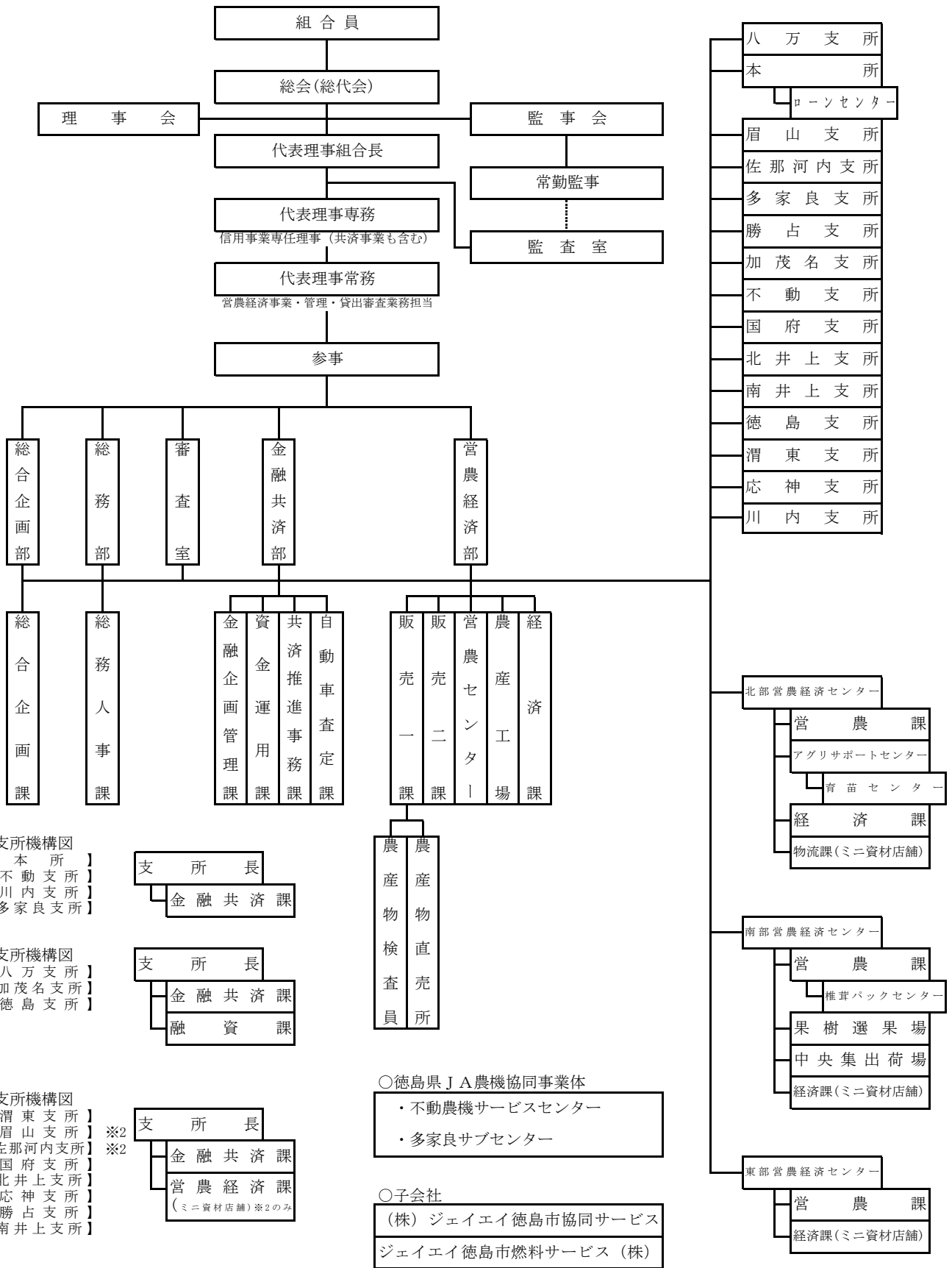

JAの概要

-
1. 機構図（法定）
 2. 役員構成（法定）
 3. 会計監査人の名称
 4. 組合員数
 5. 組合員組織の状況
 6. 特定信用事業代理業者の状況（法定）
 7. 地区一覧
 8. 沿革・あゆみ
 9. 店舗等のご案内（法定）
-

1. 機構図 (法定)



令和2年7月1日現在

2. 役員構成(役員一覧) (法定)

(令和2年7月現在)

役 職 名	氏 名	役 職 名	氏 名
代表理事組合長	松 田 清 見	理 事	豊 田 三 代 子
代表理事専務	伊 勢 政 喜	理 事	野 口 明
代表理事常務	丸 岡 博	理 事	橋 本 勝
理 事	安 東 学	理 事	林 容 子
理 事	伊 川 幸 治	理 事	早 淵 敏 弘
理 事	井 川 義 治	理 事	板 東 覚
理 事	井 原 一 成	理 事	福 井 貞 敏
理 事	角 谷 茂	理 事	福 井 利 興
理 事	河 上 勝 夫	理 事	前 河 洋 次
理 事	坂 口 常 博	理 事	松 島 義 二
理 事	鈴 江 正 義	理 事	松 本 和 一
理 事	武 市 栄	理 事	簗 手 登
理 事	傳 藤 一	理 事	宮 崎 忠 司
理 事	豊 田 修 治	理 事	盛 稔

役 職 名	氏 名	役 職 名	氏 名
代 表 監 事	本 庄 幸 子	監 事	山 下 敏 生
常 勤 監 事	宮 本 修 司	監 事	森 隆 章
監 事	荻 野 俊 明	員 外 監 事	福 田 英 俊
監 事	渡 邊 増 之	監 事	谷 永 米 男
監 事	林 俊 治	監 事	日 野 雅 史

3. 会計監査人の名称

名称	所在地
みのり監査法人(令和2年7月現在)	東京都港区5-29-11

4. 組合員数

(単位：人、団体)

	H30年度末	R01年度末	増 減
正 組 合 員 数	7,859	7,698	△ 161
個 人	7,839	7,676	△ 163
法 人	20	22	2
准 組 合 員 数	8,741	9,134	393
個 人	8,731	9,123	392
法 人	10	11	1
合 計	16,600	16,832	232

5. 組合員組織の状況

(単位：人)

組 織 名	R01 年 度 末 構 成 員 数	組 織 名	R01 年 度 末 構 成 員 数
稲 作	1,206	カ ン シ ョ	132
み か ん	127	カ ブ ラ	13
キウイフルーツ	39	大 根	12
梨	5	レ ン コ ン	25
ブ ド ウ	3	枝 豆	217
い ち ご	88	ナ ス	18
す だ ち	393	ト マ ト	10
柚	174	オ ク ラ	48
梅	19	キ ュ ウ リ	11
ほ う れ ん 草	480	ピ ー マ ン	8
ブ ロ ッ コ リ ー	184	し し と う	6
小 松 菜	87	甘 長 と う が ら し	19
菜 の 花	243	椎 茸	70
ね ぎ	86	乳 ・ 肉 牛	11
シ ソ	42	植 木	40
ツ ル ム ラ サ キ	35	花 弁	126
ニ ラ	11	直 売 所	202
モ ロ ヘ イ ヤ	5	青 壮 年 部	295
カ リ フ ラ ワ ー	86	女 性 部	1,184
ア ス パ ラ 菜	6	フ レ ッ シ ュ ミ ズ	69
み ず 菜	18	シ ル バ ー ミ セ ス	140
キ ャ ベ ツ	6	年 金 友 の 会	9,100
洋 人 参	27		
ゴ ボ ウ	8	延 べ 員 数	15,134

6. 特定信用事業代理業者の状況（法定）

当組合を所属組合とする特定信用事業代理業者はありません。

7. 地区一覧

・徳島市
・名東郡佐那河内村

8. 沿革・あゆみ

昭和	44年	4月	徳島市と佐那河内の14総合農協と4専門農協が大同合併し 徳島市農業協同組合が発足組合長理事に額家高蔵が就任		
		5月	徳島市農協婦人部・青壮年部結成		
		6月	本部事務所を徳島市富田橋1丁目に移転		
	45年	3月	勝占・八万・応神支部事務所落成		
		7月	育苗センター設置		
		8月	一宮下町支部事務所落成		
	46年	11月	加茂名支部事務所落成		
		4月	LPG充填所(現ガスセンター)落成		
		9月	組合長理事に山野常雄就任		
	平成	47年	12月	本部事務所を徳島市万代町5丁目(現在地)に移転	
			48年	9月	入田支部事務所落成
			49年	9月	組合長理事に山瀬博就任
55年		10月	佐那河内支部事務所落成		
		4月	本部事務所落成		
		10月	山瀬博組合長県農協連共通会長に選任される		
57年		10月	貯金オンライン開始		
59年		5月	貸出オンライン開始		
令和		61年	12月	貯金500億突破	
			4月	野菜予冷施設が完成	
			3年	7月	八万支所事務所落成
		4年	10月	上八万支所事務所落成両替業務開始	
	12月		貯金1,000億突破		
	5年		10月	旅行業務開始	
	6年	5月	代表理事組合長に米原宗二就任		
	9年	4月	上八万・一宮下町・入田の3支所を統合し眉山支所誕生/嵯峨支所を佐那河内支所に統合		
	11年	6月	創立30周年記念式典開催		
	12年	10月	JA徳島市徳島、JA南井上と合併し「新生徳島市農業協同組合」発足		
	13年	11月	JAネットバンクスタート		
	14年	10月	投信窓口販売業務・外貨定期預金開始		
15年	3月	渋野丈六事務所落成			
	12月	貯金1,500億突破			
	16年	6月	代表理事組合長に植田忠男就任		
19年	9月	渭東支所事務所落成			
	4月	子会社 ジェイエイ徳島市協同サービス設立			
	6月	多家良支所事務所落成/代表理事組合長に芝原孝昌就任			
22年	4月	野菜集出荷貯蔵施設落成			
	6月	代表理事組合長に平山功就任			
	24年	2月	徳島県よりはぐくみ支援企業表彰を受ける		
26年	3月	中部・西部・嵯峨出張所の金融共済業務を支所へ統合			
	9月	婚活支援事業開始			
	8月	ローンセンター開設			
28年	6月	代表理事組合長に松田清見就任			
30年	4月	北部・南部・東部営農経済センター設立/子会社 ジェイエイ徳島市燃料サービス株式会社設立			
30年	7月	物流センター稼働並びに戸配送の開始			
令和	1年	10月	不動支所事務所移転		
	2年	1月	徳島県JA農機協同事業体に参画		

9. 店舗等のご案内 (法定)

(令和2年7月現在)

本・支所名	郵便番号	住 所	電話	F A X	A T M設置数
本所 総務部・総合企画部・審査室・監査室・役員	770-0941	徳島市万代町5丁目71-11	622-6335	622-6710	
〃 金融共済部 (金融)	770-0941	〃	622-8003	622-6189	
〃 金融共済部 (共済・推進事務課)	770-0941	〃	622-6011	622-6077	
〃 金融共済部 (共済・自動車査定課)	770-0941	〃	622-3955	622-3956	
〃 金融共済課 (営業店)	770-0941	〃	622-6336	622-6189	A T M 1台
〃 営農経済部 (経済)	770-0941	〃	622-6337	622-6710	
〃 営農経済部 (営農)	770-0941	〃	622-6338	622-6710	
八万支所	770-8063	徳島市南二軒屋町1丁目1-22	622-4957	654-9444	A T M 1台
加茂名支所	770-0046	徳島市鮎喰町1丁目40	631-3408	632-3794	A T M 1台
渭東支所	770-0872	徳島市北沖洲4丁目1-73	664-0710	664-3196	A T M 1台
眉山支所	770-8040	徳島市上八万町下中筋98-1	668-0334	668-2759	A T M 1台
不動支所	770-0064	徳島市不動西町1丁目730-2	631-0511	632-3962	A T M 1台
佐那河内支所	771-4101	名東郡佐那河内村下字中川原21	679-2221	679-2268	A T M 1台
国府支所	779-3122	徳島市国府町府中55-2	642-1044	642-6687	A T M 1台
北井上支所	779-3102	徳島市国府町西黒田字南傍字207-1	642-1210	642-6689	A T M 1台
応神支所	771-1153	徳島市応神町吉成字西吉成50-1	641-1115	641-2579	A T M 1台
川内支所	771-0142	徳島市川内町沖島257	665-0921	665-2474	A T M 1台
多家良支所	771-4264	徳島市多家良町小路地80-1	645-0111	645-0876	A T M 1台
勝占支所	770-8023	徳島市勝占町中須15	669-0611	669-2404	A T M 1台
徳島支所	770-0003	徳島市北田宮4丁目1-46	632-0155	632-0185	A T M 1台
南井上支所	779-3117	徳島市国府町日開944-3	642-1235	642-0930	A T M 1台
北部営農経済センター					
〃 営農課	770-0064	徳島市不動西町3丁目832	631-2121	632-3941	
〃 アグリサポートセンター	770-0064	〃	637-0673	632-8478	
〃 農業機械課	770-0064	〃	631-0111	631-0769	
〃 経済課	770-0064	〃	631-0137	631-0132	
〃 物流課 (ミニ資材店舗)	770-0064	徳島市不動西町1丁目730-2	631-3033	631-3034	
南部営農経済センター					
〃 営農課	771-4264	徳島市多家良町小路地80-1	645-0112	645-0876	
〃 果樹選果場	771-4101	名東郡佐那河内村下字中辺44-2	679-2224	679-2785	
〃 中央集出荷所	771-4267	徳島市渋野町浅田10-1	645-0568	645-2370	
〃 農業機械課	771-4264	徳島市多家良町小路地78-1	645-0130	645-1440	
〃 経済課					
(多家良ミニ資材店舗)	771-4264	徳島市多家良町小路地80-1	645-0112	645-0876	
(眉山ミニ資材店舗)	770-8040	徳島市上八万町下中筋98-1	668-0334	668-2759	
(佐那河内ミニ資材店舗)	771-4101	名東郡佐那河内村下字中川原21	679-2221	679-2268	
東部営農経済センター					
〃 営農課	771-0142	徳島市川内町沖島257	665-0921	665-5402	
〃 経済課					
(川内ミニ資材店舗)	771-0142	徳島市川内町沖島257	665-0922	665-5402	
農産工場	771-4101	名東郡佐那河内村下字菅沢184	679-2411	679-2412	
松茂直売所	771-0212	板野郡松茂町中喜来字前原東四番越14-1	699-0767	699-0767	
なっとく市場	770-8022	徳島市大松町榎原外71-11	636-3077	636-3077	

○ 店舗外A T M

- ・徳島市北矢三町4丁目868-1 A T M 1台
- ・徳島市住吉6丁目205-1 A T M 1台
- ・徳島市川内町小松西37 A T M 1台
- ・徳島市飯谷町上里38-1 A T M 1台
- ・徳島市渋野町浅田10-1 A T M 1台
- ・徳島市大原町中須61-3 A T M 1台
- ・徳島市一宮町東丁56 A T M 1台
- ・徳島市入田町春日108-1 A T M 1台
- ・名東郡佐那河内村下字高樋53 A T M 1台
- ・名東郡佐那河内村下字東内11-3 A T M 1台

法定開示項目 掲載ページ一覧

-
1. 組合単体開示項目
 2. 連結（組合及び子会社等）に関する開示項目
 3. 自己資本の充実の状況に関する開示項目
-

1. 組合単体開示項目＜農業協同組合施行規則第204条関係＞

開 示 項 目	ペ ー ジ
●概況及び組織に関する事項	
○業務の運営の組織	114
○理事、経営管理委員及び監事の氏名及び役職	115
○会計監査人設置組合にあつては、会計監査人の氏名又は名称	115
○事務所の名称及び所在地	118
○特定信用事業代理業者に関する事項	116
●主要な業務の内容	
○主要業務の内容	16～30
●主要な業務に関する事項	
○直近の事業年度における事業の概況	3
○直近の5事業年度における主要な業務の状況	
・経常収益(事業の区分ごとの事業収益及びその合計)	51
・経常利益又は経常損失	51
・当期剰余金又は当期損失金	51
・出資金及び出資口数	51
・純資産額	51
・総資産額	51
・貯金等残高	51
・貸出金残高	51
・有価証券残高	51
・単体自己資本比率	51
・剰余金の配当の金額	51
・職員数	51
○直近の2事業年度における事業の状況	
◇主要な業務の状況を示す指標	
・事業粗収益及び事業粗利益率	52
・資金運用収支、役務取引等収支及びその他事業収支	52
・資金運用勘定及び資金調達勘定の平均残高、利息、利回り及び総資金利ざや	52
・受取利息及び支払利息の増減	52
・総資産経常利益率及び資本経常利益率	66
・総資産当期純利益率及び資本当期純利益率	66
◇貯金に関する指標	
・流動性貯金、定期性貯金、譲渡性貯金その他の貯金の平均残高	53
・固定金利定期貯金、変動金利定期貯金及びその他の区分ごとの定期貯金の残高	53
◇貸出金等に関する指標	
・手形貸付、証書貸付、当座貸越及び割引手形の平均残高	54
・固定金利及び変動金利の区分ごとの貸出金の残高	54
・担保の種類別(貯金等、有価証券、動産、不動産その他担保物、農業信用基金協会保証、その他保証及び信用の区分をいう。)の貸出金残高及び債務保証見返額	54
・使途別(設備資金及び運転資金の区分をいう。)の貸出金残高	55
・業種別の貸出金残高及び当該貸出金残高の貸出金の総額に対する割合	55
・主要な農業関係の貸出実績	56
・貯貸率の期末値及び期中平均値	66
◇有価証券に関する指標	
・商品有価証券の種類別(商品国債、商品地方債及び商品政府保証債の区分をいう。)の平均残高	59
・有価証券の種類別の平均残高	59
・有価証券の種類別(国債、地方債、短期社債、社債、株式、外国債券及び外国株式その他の証券の区分をいう。次号において同じ。)の残存期間別の残高	59
・貯証率の期末値及び期中平均値	66

開 示 項 目	ペ ー ジ
●業務の運営に関する事項	
○リスク管理の体制	7
○法令遵守の体制	9
○中小企業の経営の改善及び地域の活性化のための取組の状況	4～6
○苦情処理措置及び紛争解決措置の内容	10
●組合の直近の2事業年度における財産の状況	
○貸借対照表、損益計算書及び剰余金処分計算書又は損失金処理計算書、注記表	32～48
○貸出金のうち次に掲げるものの額及びその合計額	
・破綻先債権に該当する貸出金	57
・延滞債権に該当する貸出金	57
・3ヵ月以上延滞債権に該当する貸出金	57
・貸出条件緩和債権に該当する貸出金	57
○元本補てん契約のある信託に係る貸出金のうち破綻先債権、延滞債権、3ヵ月以上延滞債権及び貸出条件緩和債権に該当するものの額ならびにその合計額	58
○自己資本の充実の状況	67～69
○次に掲げるものに関する取得価額又は契約価額、時価及び評価損益	
・有価証券	60
・金銭の信託	60
・デリバティブ取引	60
・金融等デリバティブ取引	60
・有価証券店頭デリバティブ取引	60
○貸倒引当金の期末残高及び期中の増減額	58
○会計監査人設置組合にあつては、法第37条の2第3項の規定に基づき会計監査人の監査を受けている旨	111
○貸出金償却の額	58

2. 連結(組合及び子会社等)に関する開示項目<農業協同組合施行規則第205条関係>

開 示 項 目	ペ ー ジ
●組合及びその子会社等の概況	
○組合及びその子会社等の主要な事業の内容及び組織の構成	80
○組合の子会社等に関する事項	
・名称	80
・主たる営業所又は事務所の所在地	80
・資本金又は出資金	80
・事業の内容	80
・設立年月日	80
・組合が有する子会社等の議決権の総株主、総社員又は総出資者の議決権に占める割合	80
・組合の1の子会社等以外の子会社等が有する当該1の子会社等の議決権の総株主、総社員又は総出資者の議決権に占める割合	80
●組合及びその子会社等の主要な業務につき連結したもの	
○直近の事業年度における事業の概況	81
○直近の5連結会計年度における主要な業務の状況	
・経常収益(事業の区分ごとの事業収益及びその合計)	81
・経常利益又は経常損失	81
・当期利益又は当期損失	81
・純資産額	81
・総資産額	81
・連結自己資本比率	81
●直近の2連結会計年度における財産の状況につき連結したもの	
○貸借対照表、損益計算書及び剰余金計算書、注記表	82～99
○貸出金のうち次に掲げるものの額およびその合計額	
・破綻先債権に該当する貸出金	99
・延滞債権に該当する貸出金	99
・3ヵ月以上延滞債権に該当する貸出金	99
・貸出条件緩和債権に該当する貸出金	99
○自己資本の充実の状況	100～103
○事業の種類ごとの事業収益の額、経常利益又は経常損失の額及び資産の額として算出したもの	100

3. 自己資本の充実の状況に関する開示項目

開 示 事 項	ペ ー ジ
●単体における事業年度の開示事項	
○ 定性的開示事項	
・自己資本調達手段の概要	15
・組合の自己資本の充実度に関する評価方法の概要	15
・信用リスクに関する事項	7,8,70～73
・信用リスク削減手法に関するリスク管理の方針及び手続の概要	74,75
・派生商品取引及び長期決済期間取引の取引相手のリスクに関するリスク管理の方針及び手続の概要	75
・証券化エクスポージャーに関する事項	75
・オペレーショナル・リスクに関する事項	8
・出資その他これに類するエクスポージャーに関するリスク管理の方針及び手続の概要	76
・金利リスクに関する事項	78
○ 定量的開示事項	
・自己資本の構成に関する事項	67
・自己資本の充実度に関する事項	68,69
・信用リスクに関する事項	70～73
・信用リスク削減手法に関する事項	74,75
・派生商品取引及び長期決済期間取引の取引相手のリスクに関する事項	75
・証券化エクスポージャーに関する事項	75
・出資その他これに類するエクスポージャーに関する事項	76,77
・信用リスク・アセットのみなし計算が適用されるエクスポージャーの区分ごとの額	77
・金利リスクに関する事項	78,79
●連結における事業年度の開示事項	
○ 定性的開示事項	
・連結の範囲に関する事項	80
・自己資本調達手段の概要	100
・連結グループの自己資本の充実度に関する評価方法の概要	100
・信用リスクに関する事項	104～107
・信用リスク削減手法に関するリスク管理の方針及び手続の概要	107
・派生商品取引及び長期決済期間取引の取引相手のリスクに関するリスク管理の方針及び手続の概要	107
・証券化エクスポージャーに関する事項	107
・オペレーショナル・リスクに関する事項	108
・出資その他これに類するエクスポージャーに関するリスク管理の方針及び手続の概要	109
・金利リスクに関する事項	110
○ 定量的開示事項	
・連結に含まれない金融子法人等で規制上の所要自己資本を下回った会社の名称と所要自己資本を下回った額の総額	-
・自己資本の構成に関する事項	101
・自己資本の充実度に関する事項	102,103
・信用リスクに関する事項	104～107
・信用リスク削減手法に関する事項	107
・派生商品取引及び長期決済期間取引の取引相手のリスクに関する事項	108
・証券化エクスポージャーに関する事項	108
・出資その他これに類するエクスポージャーに関する事項	108
・信用リスク・アセットのみなし計算が適用されるエクスポージャーの区分ごとの額	110
・金利リスクに関する事項	110

参考資料

1. 子会社の財産及び損益の状況

1. 子会社の財産及び損益の状況

株式会社 ジェイエイ徳島市協同サービス 貸借対照表
令和2年3月31日現在

(単位：円)

資 産	金 額	負 債 及 び 純 資 産	金 額
科 目		科 目	
(資産の部)		(負債の部)	
【流動資産】	39,796,637	【流動負債】	26,720,747
現金及び預金	39,796,637	前受収益	3,672,847
		預り金	6,279,000
		預り保証金	16,442,100
		未払法人税等	326,800
		負債合計	26,720,747
		(純資産の部)	
		【株主資本】	13,075,890
		資本金	10,000,000
		利益剰余金	3,075,890
		利益準備金	50,000
		繰越利益剰余金	3,025,890
		(うち当期純利益金額)	1,438,571
		純資産合計	13,075,890
資産合計	39,796,637	負債及び純資産合計	39,796,637

株式会社 ジェイエイ徳島市協同サービス 損益計算書
平成31年4月1日から令和2年3月31日

(単位：円)

科 目	金 額
【売上高】	
駐 車 場 収 入	3,237,826
賃 貸 土 地 収 益	41,282,655
売 上 高 合 計	44,520,481
【売上原価】	
駐 車 場 賃 貸 料	2,914,043
賃 貸 土 地 賃 借 料	37,154,390
合 計	40,068,433
売 上 原 価	40,068,433
売 上 総 利 益	4,452,048
【販売費及び一般管理費】	
販売費及び一般管理費合計	4,197,987
営 業 利 益	254,061
【営業外収益】	
営業外収益	2,972
経 常 利 益	257,033
税 引 前 当 期 純 利 益	257,033
法 人 税 ・ 住 民 税 及 び 事 業 税	453
過 年 度 法 人 税 等	△ 1,181,991
当 期 純 利 益	1,438,571

ジェイエイ徳島市燃料サービス株式会社 貸借対照表

令和2年3月31日現在

(単位：円)

資 産	金 額	負 債 及 び 純 資 産	金 額
科 目		科 目	
(資産の部)		(負債の部)	
【流動資産】	444,194,110	【流動負債】	303,008,961
現金及び預金	222,648,878	買掛金	220,739,508
売掛金	181,001,667	未払金	44,805,987
繰越在庫品	41,058,608	未払費用	6,387,146
貯蔵品	27,957	預り金	25,575
貸倒引当金	△543,000	未払法人税等	17,290,500
【固定資産】	30,000	未払消費税等	10,719,500
(投資その他の資産)	30,000	賞与引当金	3,040,745
出資金	30,000	負債合計	303,008,961
		(純資産の部)	
		【株主資本】	141,215,149
		資本金	100,000,000
		利益剰余金	41,215,149
		繰越利益剰余金	41,185,149
		(うち当期純利益金額)	35,460,684
		純資産合計	141,215,149
資産合計	444,224,110	負債及び純資産合計	444,224,110

ジェイエイ徳島市燃料サービス株式会社 損益計算書

平成31年4月1日から令和2年3月31日

(単位：円)

科 目	金 額
【売上高】	
購買品供給高	1,431,940,111
購買雑収入	8,405,797
売上高合計	1,440,345,908
【売上原価】	
期首棚卸高	44,724,590
購買品受入高	1,142,653,128
購買雑費	28,148,200
合計	1,215,525,918
売上総利益	41,058,608
【販売費及び一般管理費】	
販売費及び一般管理費合計	208,275,712
営業利益	57,602,886
【営業外収益】	
営業外収益	55,318
【営業外費用】	
営業外費用	1,980,186
経常利益	55,678,018
税引前当期純利益	55,678,018
法人税・住民税及び事業税	20,217,334
当期純利益	35,460,684

経営と事業の概況

経営資料(単体)

経営資料(連結)

J A の概要

法定開示項目掲載ページ一覧

参考資料



徳島市農業協同組合

〒770-0941 徳島県徳島市万代町5丁目71-11

Tel 088-622-6335 Fax 088-622-6710 URL <https://ja-tcc.or.jp/>