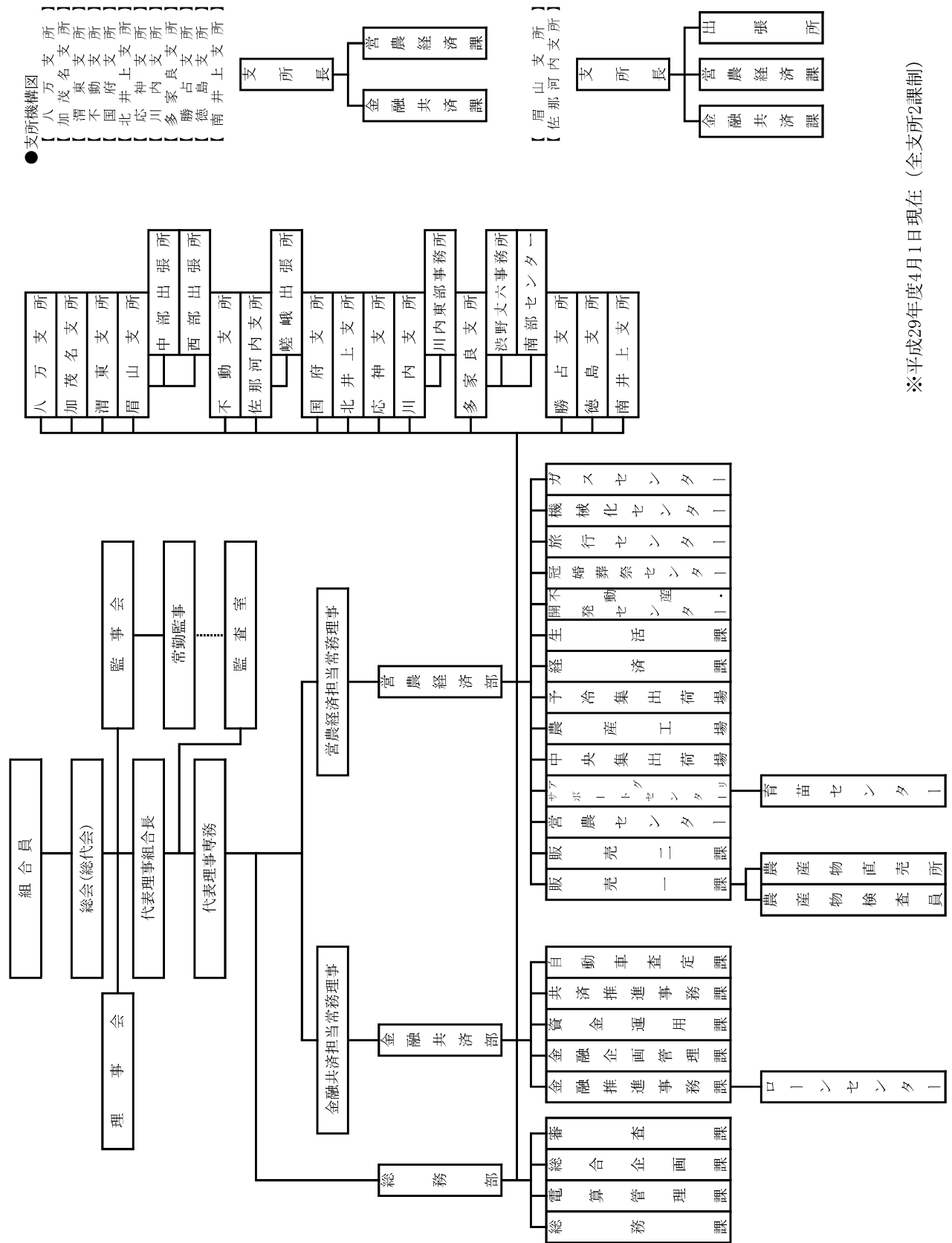

JAの概要

-
1. 機構図（法定）
 2. 役員構成（法定）
 3. 組合員数
 4. 組合員組織の状況
 5. 特定信用事業代理業者の状況（法定）
 6. 地区一覧
 7. 沿革・あゆみ
 8. 店舗等のご案内（法定）
-

1. 機構図（法定）



※平成29年度4月1日現在（全支所2課制）

2. 役員構成（役員一覧）（法定）

（平成29年7月現在）

役 職 名	氏 名	役 職 名	氏 名
代表理事組合長	松 田 清 見	理 事	豊 田 三 代 子
代表理事専務	伊 勢 政 喜	理 事	永 田 豊
常 務 理 事	丸 岡 博	理 事	野 口 明
常 務 理 事	岩 井 公 章	理 事	林 容 子
理 事	井 川 宏 治	理 事	早 淵 敏 弘
理 事	井 川 義 治	理 事	板 東 覚
理 事	角 谷 茂	理 事	福 井 貞 敏
理 事	加 藤 博 正	理 事	前 河 洋 次
理 事	河 上 勝 夫	理 事	松 島 義 二
理 事	久 次 米 孝 司	理 事	簗 手 登
理 事	坂 口 常 博	理 事	宮 崎 忠 司
理 事	武 市 栄	理 事	盛 稔
理 事	竹 内 敬 二	理 事	森 本 真 文
理 事	豊 田 修 治	理 事	吉 井 文 夫

役 職 名	氏 名	役 職 名	氏 名
代 表 監 事	松 本 和 一	監 事	伊 澤 博 彰
常 勤 監 事	篠 原 慶 子	監 事	谷 永 米 男
監 事	福 井 利 興	監 事	木 下 達 也
監 事	本 庄 幸 子	員 外 監 事	高 橋 能 久
監 事	鈴 江 正 義	監 事	林 孝 行

3. 組合員数

(単位：人、団体)

	H27年度末	H28年度末	増 減
正 組 合 員 数	8,288	8,120	△ 168
個 人	8,275	8,103	△ 172
法 人	13	17	4
准 組 合 員 数	7,354	7,707	353
個 人	7,530	7,703	173
法 人	4	4	-
合 計	15,822	15,827	5

4. 組合員組織の状況

(単位：人)

組 織 名	H28 年 度 末 数 構 成 員 数	組 織 名	H28 年 度 末 数 構 成 員 数
稲 作	1,479	カ シ シ ョ	151
み か ん	120	カ ブ ラ	16
キウイフルーツ	48	大 根	20
梨	5	レ シ コ ン	25
ブ ド ウ	3	枝 豆	215
い ち ご	89	ナ ス	33
す だ ち	376	ト マ ト	13
柚	4	オ ク ラ	47
梅	23	キ ュ ウ リ	9
ほ う れ ん 草	587	ピ ー マ ン	11
ブ ロ ッ コ リ ー	170	し し と う	19
小 松 菜	98	甘 長 と う が ら し	32
菜 の 花	305	椎 茸	80
ね ぎ	86	乳 ・ 肉 牛	12
シ ソ	41	植 木	43
ツ ル ム ラ サ キ	35	花 弁	113
ニ ラ	11	直 売 所	190
モ ロ ヘ イ ヤ	5	青 壮 年 部	385
カ リ フ ラ ワ ー	82	女 性 部	1,571
ア ス パ ラ 菜	9	フ レ ッ シ ュ ミ ズ	157
み ず 菜	21	シ ル バ ー ミ セ ス	161
キ ャ ベ ツ	5	助 け 合 い 組 織 み つ わ 会	57
洋 人 参	31	農 協 青 色 申 告 会	133
ゴ ボ ウ	11	年 金 友 の 会	8,065
		延 べ 員 数	15,202

5. 特定信用事業代理業者の状況（法定）

当組合を所属組合とする特定信用事業代理業者はありません。

6. 地区一覧

- | |
|-----------|
| ・徳島市 |
| ・名東郡佐那河内村 |

7. 沿革・あゆみ

昭和	44年	4月	徳島市と佐那河内の14総合農協と4専門農協が大同合併し 徳島市農業協同組合が発足組合長理事に領家高蔵が就任
		5月	徳島市農協婦人部・青壮年部結成
		6月	本部事務所を徳島市富田橋1丁目に移転
		9月	渭東支部事務所落成
	45年	3月	勝占・八万・応神支部事務所落成
		7月	育苗センター設置
		8月	一宮下町支部事務所落成
	46年	11月	加茂名支部事務所落成
		1月	機械化センター・中央家畜市場落成
		4月	LPG充填所(現ガスセンター)落成
9月		組合長理事に山野常雄就任	
47年	12月	貯金100億突破	
	12月	本部事務所を徳島市万代町5丁目(現在地)に移転	
48年	9月	入田支部事務所落成	
	9月	組合長理事に山瀬博就任	
49年	10月	佐那河内支部事務所落成	
	3月	全国農業協同組合中央会より全国表彰を受ける	
51年	3月	本部事務所落成	
	4月	山瀬博組合長県農協連共通会長に選任される	
57年	10月	貯金のオンライン開始	
	5月	貸出オンライン開始	
59年	12月	貯金500億突破	
	4月	西日本一の野菜予冷施設が完成	
平成	3年	7月	八万支所事務所落成
		10月	上八万支所事務所落成両替業務開始
	4年	12月	貯金1,000億突破
		10月	旅行業務開始
	5年	5月	代表理事組合長に米原宗二就任
		4月	上八万・一宮下町・入田の3支所を統合し、眉山支所誕生 嵯峨支所を佐那河内支所に統合
	11年	6月	創立30周年記念式典開催
		10月	J A徳島市徳島、J A南井上と合併し、「新生徳島市農業協同組合」発足
	13年	11月	J Aネットバンクスタート
		10月	投信窓口販売業務・外貨定期預金開始
15年	3月	渋野丈六事務所落成	
	12月	貯金1,500億突破	
16年	6月	代表理事組合長に植田忠男就任	
	9月	渭東支所事務所落成	
19年	6月	多家良支所事務所落成	
	6月	代表理事組合長に芝原孝昌就任	
22年	4月	野菜集出荷貯蔵施設落成	
	6月	代表理事組合長に平山功就任	
24年	1月	大原事務所・飯谷事務所の廃止	
	2月	徳島県よりはぐくみ支援企業表彰を受ける	
	3月	中部・西部・嵯峨出張所の金融共済業務を支所へ統合	
	9月	婚活支援事業開始	
25年	3月	介護事業廃止	
	8月	ローンセンター開設	
26年	8月	ローンセンター開設	
	3月	高榎事務所廃止	
28年	3月	高榎事務所廃止	
	6月	代表理事組合長に松田清見就任	
29年	3月	川内直売所十郎兵衛廃止	

8. 店舗等のご案内 (法定)

(平成29年4月現在)

本・支所名	郵便番号	住 所	電話	F A X	A T M設置数
本所 総務部・監査室・役員室	770-0941	徳島市万代町5丁目71-11	622-6335	622-6710	
〃 金融共済部 (金融)	770-0941	〃	622-6336	622-6189	A T M 1台
〃 金融共済部 (共済)	770-0941	〃	622-6011	622-6077	
〃 営農経済部 (経済)	770-0941	〃	622-6337	622-6710	
〃 営農経済部 (営農)	770-0941	〃	622-6338	622-6710	
八万支所	770-8063	徳島市南二軒屋町1丁目1-22	622-4957	654-9444	A T M 1台
加茂名支所	770-0046	徳島市鮎喰町1丁目40	631-3408	632-3794	A T M 1台
渭東支所	770-0872	徳島市北沖洲4丁目1-73	664-0710	664-3196	A T M 1台
眉山支所	770-8040	徳島市上八万町下中筋98-1	668-0334	668-2759	A T M 1台
〃 中部出張所	779-3132	徳島市一宮町東丁56	644-0502	644-0274	A T M 1台
〃 西部出張所	779-3133	徳島市入田町春日108-1	644-0427	644-0275	A T M 1台
不動支所	770-0063	徳島市不動本町2丁目183-1	631-0511	632-3962	A T M 1台
佐那河内支所	771-4101	名東郡佐那河内村下字中川原21	679-2221	679-2268	A T M 1台
〃 選果場	771-4101	名東郡佐那河内村下字中辺44-2	679-2224	679-2785	
〃 給油所	771-4101	名東郡佐那河内村下字中川原11-1	679-2718	679-2718	
〃 嵯峨出張所	771-4101	名東郡佐那河内村下字東内11-3	679-2331	679-2786	A T M 1台
国府支所	779-3122	徳島市国府町府中55-2	642-1044	642-6687	A T M 1台
北井上支所	779-3102	徳島市国府町西黒田字南傍示207	642-1210	642-6689	A T M 1台
応神支所	771-1153	徳島市応神町吉成字西吉成50-1	641-1115	641-2579	A T M 1台
〃 給油所	771-1153	徳島市応神町吉成字西吉成106-1	641-5377	641-5377	
川内支所	771-0142	徳島市川内町沖島257	665-0921	665-5402	A T M 1台
〃 川内東部事務所	771-0104	徳島市川内町小松西37	665-0717	665-6421	A T M 1台
多家良支所	771-4264	徳島市多家良町小路地80-1	645-0111	645-0876	A T M 1台
〃 渋野丈六事務所	771-4267	徳島市渋野町浅田10-1	645-0522	645-0522	A T M 1台
〃 八多選果場	771-4266	徳島市八多町蔵の内23-1	645-0211	645-0212	
〃 南部センター	771-4264	徳島市多家良町小路地78-1	645-0130	645-1440	
勝占支所	770-8023	徳島市勝占町中須15	669-0611	669-2404	A T M 1台
徳島支所	770-0003	徳島市北田宮4丁目1-46	632-0155	632-0185	A T M 1台
南井上支所	779-3117	徳島市国府町日開944-3	642-1235	642-0930	A T M 1台
〃 給油所	779-3117	徳島市国府町日開中977-2	642-8051	642-8051	
ガスセンター	779-3127	徳島市国府町西矢野590	642-1679	642-6691	
機械化センター	770-0064	徳島市不動西町3丁目832	631-0111	631-0769	
予冷集出荷場	770-0064	徳島市不動西町3丁目832	631-2121	632-3941	
農産工場	771-4101	名東郡佐那河内村下字菅沢184	679-2411	679-2412	
中央集出荷場	771-4267	徳島市渋野町浅田10-1	645-0568	645-2370	
アグリサポートセンター	770-0064	徳島市不動西町3丁目832	637-0673	632-8478	
松茂直売所	771-0212	板野郡松茂町中喜来字前原東四番越14-1	699-0767	699-0767	
なっとく市場	770-8022	徳島市大松町榎原外71-11	636-3077	636-3077	

○ 店舗外A T M

- ・ 徳島市北矢三町4丁目868-1 A T M 1台
- ・ 徳島市住吉6丁目205-1 A T M 1台
- ・ 徳島市飯谷町上里38-1 A T M 1台
- ・ 徳島市大原町中須61-3 A T M 1台
- ・ 名東郡佐那河内村下字高樋53 A T M 1台

法定開示項目 掲載ページ一覧

-
1. 組合単体開示項目
 2. 連結（組合及び子会社等）に関する開示項目
 3. 自己資本の充実の状況に関する開示項目
-

1. 組合単体開示項目＜農業協同組合施行規則第204条関係＞

開 示 項 目	ペ ー ジ
●概況及び組織に関する事項	
○業務の運営の組織	112
○理事、経営管理委員及び監事の氏名及び役職	113
○事務所の名称及び所在地	116
○特定信用事業代理業者に関する事項	114
●主要な業務の内容	
○主要業務の内容	16～30
●主要な業務に関する事項	
○直近の事業年度における事業の概況	3
○直近の5事業年度における主要な業務の状況	
・経常収益(事業の区分ごとの事業収益及びその合計)	51
・経常利益又は経常損失	51
・当期剰余金又は当期損失金	51
・出資金及び出資口数	51
・純資産額	51
・総資産額	51
・貯金等残高	51
・貸出金残高	51
・有価証券残高	51
・単体自己資本比率	51
・剰余金の配当の金額	51
・職員数	51
○直近の2事業年度における事業の状況	
◇主要な業務の状況を示す指標	
・事業粗収益及び事業粗利益率	52
・資金運用収支、役員取引等収支及びその他事業収支	52
・資金運用勘定及び資金調達勘定の平均残高、利息、利回り及び総資金利ざや	52
・受取利息及び支払利息の増減	52
・総資産経常利益率及び資本経常利益率	66
・総資産当期純利益率及び資本当期純利益率	66
◇貯金に関する指標	
・流動性貯金、定期性貯金、譲渡性貯金その他の貯金の平均残高	53
・固定金利定期貯金、変動金利定期貯金及びその他の区分ごとの定期貯金の残高	53
◇貸出金等に関する指標	
・手形貸付、証書貸付、当座貸越及び割引手形の平均残高	54
・固定金利及び変動金利の区分ごとの貸出金の残高	54
・担保の種類別(貯金等、有価証券、動産、不動産その他担保物、農業信用基金協会保証、その他保証及び信用の区分をいう。)の貸出金残高及び債務保証見返額	54
・用途別(設備資金及び運転資金の区分をいう。)の貸出金残高	55
・業種別の貸出金残高及び当該貸出金残高の貸出金の総額に対する割合	55
・主要な農業関係の貸出実績	56
・貯貸率の期末値及び期中平均値	66
◇有価証券に関する指標	
・商品有価証券の種類別(商品国債、商品地方債及び商品政府保証債の区分をいう。)の平均残高	59
・有価証券の種類別の平均残高	59
・有価証券の種類別(国債、地方債、短期社債、社債、株式、外国債券及び外国株式その他の証券の区分をいう。次号において同じ。)の残存期間別の残高	59
・貯証率の期末値及び期中平均値	66

開 示 項 目	ペ ー ジ
●業務の運営に関する事項	
○リスク管理の体制	7
○法令遵守の体制	9
○中小企業の経営の改善及び地域の活性化のための取組の状況	4～6
○苦情処理措置及び紛争解決措置の内容	13
●組合の直近の2事業年度における財産の状況	
○貸借対照表、損益計算書及び剰余金処分計算書又は損失金処理計算書、注記表	32～48
○貸出金のうち次に掲げるものの額及びその合計額	
・破綻先債権に該当する貸出金	57
・延滞債権に該当する貸出金	57
・3ヵ月以上延滞債権に該当する貸出金	57
・貸出条件緩和債権に該当する貸出金	57
○元本補てん契約のある信託に係る貸出金のうち破綻先債権、延滞債権、3ヵ月以上延滞債権及び貸出条件緩和債権に該当するものの額ならびにその合計額	58
○自己資本の充実の状況	67～69
○次に掲げるものに関する取得価額又は契約価額、時価及び評価損益	
・有価証券	60
・金銭の信託	60
・デリバティブ取引	60
・金融等デリバティブ取引	60
・有価証券店頭デリバティブ取引	60
○貸倒引当金の期末残高及び期中の増減額	58
○貸出金償却の額	58

2. 連結（組合及び子会社等）に関する開示項目＜農業協同組合施行規則第205条関係＞

開 示 項 目	ペ ー ジ
●組合及びその子会社等の概況	
○組合及びその子会社等の主要な事業の内容及び組織の構成	80
○組合の子会社等に関する事項	
・名称	80
・主たる営業所又は事務所の所在地	80
・資本金又は出資金	80
・事業の内容	80
・設立年月日	80
・組合が有する子会社等の議決権の総株主、総社員又は総出資者の議決権に占める割合	80
・組合の1の子会社等以外の子会社等有する当該1の子会社等の議決権の総株主、総社員又は総出資者の議決権に占める割合	80
●組合及びその子会社等の主要な業務につき連結したもの	
○直近の事業年度における事業の概況	80
○直近の5連結会計年度における主要な業務の状況	
・経常収益（事業の区分ごとの事業収益及びその合計）	81
・経常利益又は経常損失	81
・当期利益又は当期損失	81
・純資産額	81
・総資産額	81
・連結自己資本比率	81
●直近の2連結会計年度における財産の状況につき連結したもの	
○貸借対照表、損益計算書及び剰余金計算書、注記表	82～98
○貸出金のうち次に掲げるものの額およびその合計額	
・破綻先債権に該当する貸出金	98
・延滞債権に該当する貸出金	98
・3ヵ月以上延滞債権に該当する貸出金	98
・貸出条件緩和債権に該当する貸出金	98
○自己資本の充実の状況	99～102
○事業の種類ごとの事業収益の額、経常利益又は経常損失の額及び資産の額として算出したもの	99

3. 自己資本の充実の状況に関する開示項目

開 示 事 項	ペ ー ジ
●単体における事業年度の開示事項	
○ 定性的開示事項	
・自己資本調達手段の概要	15
・組合の自己資本の充実度に関する評価方法の概要	15
・信用リスクに関する事項	7,8,70~73
・信用リスク削減手法に関するリスク管理の方針及び手続の概要	74,75
・派生商品取引及び長期決済期間取引の取引相手のリスクに関するリスク管理の方針及び手続の概要	75
・証券化エクスポージャーに関する事項	75
・オペレーショナル・リスクに関する事項	8
・出資その他これに類するエクスポージャーに関するリスク管理の方針及び手続の概要	76
・金利リスクに関する事項	78
○ 定量的開示事項	
・自己資本の構成に関する事項	67
・自己資本の充実度に関する事項	68,69
・信用リスクに関する事項	70~73
・信用リスク削減手法に関する事項	74,75
・派生商品取引及び長期決済期間取引の取引相手のリスクに関する事項	75
・証券化エクスポージャーに関する事項	75
・出資その他これに類するエクスポージャーに関する事項	76,77
・金利リスクに関して組合が内部管理上使用した金利ショックに対する損益又は経済的価値の増減額	78
●連結における事業年度の開示事項	
○ 定性的開示事項	
・連結の範囲に関する事項	80
・自己資本調達手段の概要	99
・連結グループの自己資本の充実度に関する評価方法の概要	99
・信用リスクに関する事項	103~106
・信用リスク削減手法に関するリスク管理の方針及び手続の概要	107
・派生商品取引及び長期決済期間取引の取引相手のリスクに関するリスク管理の方針及び手続の概要	107
・証券化エクスポージャーに関する事項	107
・オペレーショナル・リスクに関する事項	108
・出資その他これに類するエクスポージャーに関するリスク管理の方針及び手続の概要	108,109
・金利リスクに関する事項	109
○ 定量的開示事項	
・連結に含まれない金融子法人等で規制上の所要自己資本を下回った会社の名称と所要自己資本を下回った額の総額	-
・自己資本の構成に関する事項	100
・自己資本の充実度に関する事項	101,102
・信用リスクに関する事項	103~106
・信用リスク削減手法に関する事項	107
・派生商品取引及び長期決済期間取引の取引相手のリスクに関する事項	107
・証券化エクスポージャーに関する事項	107
・出資その他これに類するエクスポージャーに関する事項	108
・金利リスクに関して連結グループが内部管理上使用した金利ショックに対する損益又は経済的価値の増減額	109

参考資料

1. 子会社の財産及び損益の状況

1. 子会社の財産及び損益の状況

株式会社 ジェイエイ徳島市協同サービス 貸借対照表
平成 29 年 3 月 31 日現在

(単位：円)

資 産	金 額	負 債 及 び 純 資 産	金 額
科 目		科 目	
(資産の部)		(負債の部)	
【流動資産】	84,858,710	【流動負債】	73,718,743
現金及び預金	84,858,710	未払費用	42,867,205
		未払法人税等	1,559,591
		預り金	9,177,000
		前受収益	3,672,847
		受入保証金	16,442,100
		負債 合 計	73,718,743
		(純資産の部)	
		【株主資本】	11,139,967
		資本金	10,000,000
		利益剰余金	1,139,967
		利益準備金	50,000
		繰越利益剰余金	1,089,967
		(うち当期純利益金額)	114,899
		純資産合計	11,139,967
資 産 合 計	84,858,710	負債及び純資産合計	84,858,710

株式会社 ジェイエイ徳島市協同サービス 損益計算書
平成 28 年 4 月 1 日から平成 29 年 3 月 31 日

(単位：円)

科 目	金 額
【売上高】	
駐 車 場 収 入	2,870,985
賃 貸 土 地 収 益	40,846,576
売 上 高 合 計	43,717,561
【売上原価】	
駐 車 場 賃 貸 料	2,583,887
賃 貸 土 地 賃 借 料	36,761,918
合 計	39,345,805
売 上 総 利 益	39,345,805
【販売費及び一般管理費】	
販売費及び一般管理費合計	4,025,332
営 業 利 益	346,424
【営業外収益】	
営 業 外 収 益	48,475
経 常 利 益	394,899
税 引 前 当 期 純 利 益	394,899
法 人 税 ・ 住 民 税 及 び 事 業 税	280,000
当 期 純 利 益	114,899

MEMO

MEMO



徳島市農業協同組合

〒770-0941 徳島県徳島市万代町5丁目71-11

Tel 088-622-6335 Fax 088-622-6710 URL <http://ww2.ja-tcc-info.jp>