

2025年11月14日

組合員・利用者本位の業務運営に関する取組状況および K P I 実績値の公表について

- 当組合は、基本理念である「すべては誠を尽くして」のもと、「組合員・利用者本位の業務運営に関する取組方針」を公表するとともに、将来ビジョン「10年後も日常の暮らしに安心と豊かさを」の実現に向けた具体的な取り組みを実践しており、今回その取組状況を公表いたします。
- また、上記とあわせ金融庁より各金融機関に対し公表が期待される「お客様本位の良質な金融商品・サービスを提供する金融事業者をお客さまが選ぶうえで比較することのできる統一的な指標」（「比較可能な共通 K P I」）も同時に公表いたします。

（注）共済事業は、当組合と全国共済農業協同組合連合会（J A 共済連）が、共同で事業運営しております。

徳島市農業協同組合

I. 取組状況

1 組合員・利用者の皆さまへの最良・最適な金融商品、共済仕組み・サービスの提供

(1) 金融商品

【原則2本文および(注)、原則3(注)、
原則6本文および(注2、3、6、7)、補充原則1～5本文および(注)】

- 特定の投資運用会社に偏ることなく、社会情勢や手数料の水準等も踏まえたうえで、組合員・利用者の皆さまの多様なニーズにお応えし、長期安定的な資産形成・運用に資する最適な投資信託を取り扱っております。なお、当組合は、金融商品の組成に携わっておりません。
- JAバンク全体では商品新規導入を行う際は、第三者評価機関からの意見を伺いながら、組合員・利用者の皆さまのニーズに合った商品を取り入れ、パフォーマンスが芳しくない場合は取り扱いを行わない等、定期的な商品ラインアップの見直しを行っております。
- なお、組合員・利用者の皆さまの最善の利益の実現につながる取り組みとして、2025年度以降、金融商品を組成する投資運用会社との情報連携を開始予定です。

<投資信託の取扱い商品ラインナップ (2025年3月末時点) >

カテゴリ	国内	海外
債券型	1 (前年度末：1)	6 (前年度末：6)
株式型	3 (前年度末：3)	6 (前年度末：6)
REIT型	2 (前年度末：2)	3 (前年度末：3)
バランス型	8 (前年度末：8)	

※ 現在、新規でお申込みいただけないファンドも含まれておりますが、公社債投信は含んでおりません。

<商品選定の考え方>

主な選定基準等

- 長期投資を前提とした投資信託であること
- 手数料が良心的な水準であること
- 過去の運用実績が相対的に良好であること
- 資産形成層には、過度に分配金を捻出する投資信託ではないこと
- 運用体制について、外部機関の評価を得ていること

※商品選定の考え方：JAバンクHP
<https://www.jabank.org/sp/tameru/tousi/sintaku/select/>

I. 取組状況

1 組合員・利用者の皆さまへの最良・最適な金融商品、共済仕組み・サービスの提供

(2) 共済仕組み・サービス

【原則2本文および(注)、原則3(注)、
原則6本文および(注2、3)、補充原則1～5本文および(注)】

・当組合は、「すべては誠を尽くして」という基本理念を掲げ、組合員・地域の皆さまとともに歩み、「食」と「緑」と「水」を守り、地域社会への貢献とふれあい活動の実践を通じて、最良・最適な共済仕組み・サービスを提供しております。

・投資性金融商品の組成および市場リスクを有する共済仕組みの提供は実施しておりません。

・がん共済の仕組改訂（令和7年4月）

入院日数の短縮化や薬物治療・在宅医療の増加等のがん治療の変化に対する保障ニーズにお応えするため、「がん共済」の仕組改訂を実施しております。

・自動車共済の仕組改訂（令和6年6月）

農業者向け保障拡充等の観点から、レッカー・ロード費用保障条項の新設、車両諸費用保障特約の保障拡充等を実施しております。

I. 取組状況

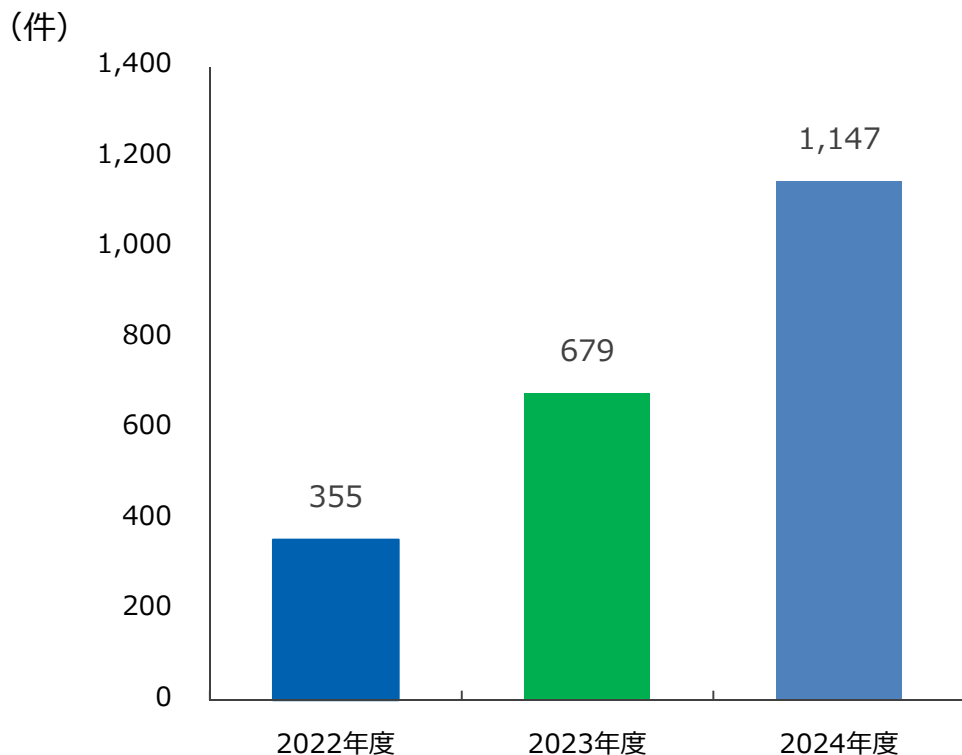
2 組合員・利用者本位のご提案と情報提供①

(1) 信用の事業活動

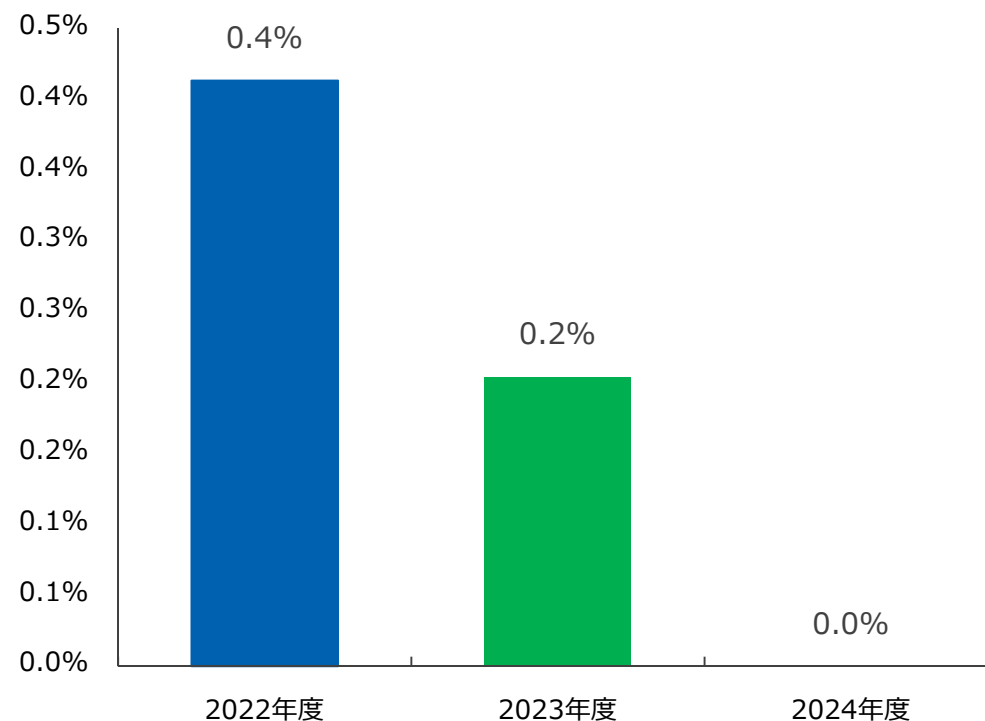
【原則2本文および(注)、
原則5本文および(注1～5)、原則6本文および(注1～5)】

- 組合員・利用者の皆さまに安定的な運用成果をご享受いただくために、組合員・利用者の皆さまの金融知識・経験・財産、ニーズや目的に合わせて適切な情報提供を行うとともに、分散投資・長期投資の有用性をご提案した結果、「投信つみたて」を利用される組合員・利用者さまが増加し、「毎月分配型ファンド」を選択される組合員・利用者さまの比率が低下いたしました。

<投信つみたて契約件数の推移>



<購入額に占める毎月分配型ファンドの比率>



I. 取組状況

2 組合員・利用者本位のご提案と情報提供②

(1) 信用の事業活動

【原則4、原則5本文および(注1～5)、原則6本文および(注1～5)】

- 組合員・利用者の皆さまの投資判断に資するよう、商品のリスク特性・手数料等の重要な事項について分かりやすくご説明し、必要な情報を十分にご提供するために、JAバンクセレクトファンドマップ等を活用のうえ簡潔かつ分かりやすい情報提供を実施しました。
- なお、2022年4月から重要情報シートを導入しております。

JAバンクセレクトファンドマップ

リスク・リターンマトリックス: 安定型、中間型(安定～中間)、中間型(中間～積極)、積極型

資産別: バランス、債券、株式

特徴: 左からリスクの小さい順番に並んでいるんだ!、自分のスタイルにあったファンドが見つかる!

コア・セテライト

コア: 投資する資産をすべてコア(基礎)と見做す。コアの枠内はコア(基礎)と見做す。コアの枠外はセテライト(衛星)と見做す。

セテライト: コアに追加して投資する資産。コアの枠外に配置する。

JAバンクのセレクトファンド

JAバンクのセレクトファンドは、国内約6,000本の中から、JAバンクが独自の基準で長期投資に適した投資商品を厳選しました。

- 長期投資: 長期投資を前提とした投資商品であること
- 手数料: 手数料が心身の負担であること
- 運用実績: 過去の運用実績が概ね好ましいこと
- 安定性: 資産形成に際し、適度に利益を届ける投資商品であること
- 運用目的: 運用目的について、外債投資の割合を控えていること

お近くの長期投資について、お問い合わせください。投資商品を厳選しているんだ!

一次の投資情報提供の提供、提供内容に関する「重要情報シート」(重要情報シート)

1. 投資商品の概要情報 (投資商品の概要情報、投資商品の概要情報 (注1～5)を参照してください)

商品名	投資の概要情報
商品コード	投資の概要情報 (注1～5)を参照してください
購入方法	投資の概要情報
商品別の投資情報	投資の概要情報

2. 投資商品の詳細情報 (投資商品の概要情報、投資商品の概要情報 (注1～5)を参照してください)

資産	債券	株式	債券	株式
投資目的	債券	株式	債券	株式
運用会社	投資の概要情報	投資の概要情報	投資の概要情報	投資の概要情報
投資期間 (投資期間)	投資の概要情報	投資の概要情報	投資の概要情報	投資の概要情報
ファンドマップ	投資の概要情報	投資の概要情報	投資の概要情報	投資の概要情報
運用	投資の概要情報	投資の概要情報	投資の概要情報	投資の概要情報
特徴 (特徴)	投資の概要情報	投資の概要情報	投資の概要情報	投資の概要情報

3. 投資商品のリスク情報 (投資商品の概要情報、投資商品の概要情報 (注1～5)を参照してください)

投資商品のリスク情報 (注1～5)を参照してください。投資商品のリスク情報 (注1～5)を参照してください。

4. 投資商品の運用情報 (投資商品の概要情報、投資商品の概要情報 (注1～5)を参照してください)

投資商品の運用情報 (注1～5)を参照してください。投資商品の運用情報 (注1～5)を参照してください。

5. 投資商品の販売情報 (投資商品の概要情報、投資商品の概要情報 (注1～5)を参照してください)

投資商品の販売情報 (注1～5)を参照してください。投資商品の販売情報 (注1～5)を参照してください。

I. 取組状況

2 組合員・利用者本位のご提案と情報提供③

(2) 共済の事業活動

【原則2本文および(注)、原則4、
原則5本文および(注1～5)、原則6本文および(注1、2、4、5)】

① 共済仕組み・サービスのご提案

- ・共済仕組み・サービスの提案にあたっては、公的保険制度等を踏まえた保障提案ができるよう、組合員・利用者の皆さま一人ひとりのご意向を適切に把握しております。
- ・組合員・利用者の皆さま一人ひとりのご意向に基づき、わかりやすく丁寧な説明を心がけながら、最良・最適な共済仕組み・サービスを提案しております。
- ・ニーズに合致したと思われる共済仕組み・サービスについては、重要事項説明（契約概要・注意喚起）を実施し、重要事項や不利益情報等をわかりやすくご説明しております。
- ・令和6年度も継続的に「加入内容説明」と「保障点検」の2つのステップを「あんしんチェック」と位置づけて一体的に行い、5,061件（内新規2,604件）実施しております。

② 情報提供

- ・組合員・利用者の皆さまとの対話を重視し、公的保険制度等にかかる情報提供を行い、ご提案した共済仕組み・サービスが組合員・利用者の皆さま一人ひとりのご意向に沿ったものであるか確認しております。

③ 高齢者対応

- ・ご高齢の組合員・利用者の方には、より丁寧でわかりやすく意向確認を行うとともに、ご契約時にはご家族または親族も同席いただき、皆さまにご納得いただけるよう対応を行っております。
 - ・高齢者対応における親族等の関与割合（電話確認含む）は、令和7年3月末時点で87.8%（前年同月比10.9%増）となっております。
- また、令和7年度から新たに「共済契約のお手続きに関するご案内」を配付し、ご親族の方にもご安心いただけるよう努めております。

I. 取組状況

2 組合員・利用者本位のご提案と情報提供③

(2) 共済の事業活動

【原則2本文および(注)、原則4、
原則5本文および(注1～5)、原則6本文および(注1、2、4、5)】

④ 契約締結時の対応

・ご契約にあたり、共済掛金の他に組合員・利用者の皆さまにご負担いただく手数料等はございません。

⑤ デジタル技術を活用した様々な取り組み

・いつでも・どこでも J A 共済のインターネットサービスをご利用いただけるご契約者様向け専用「Web マイページ」や「J A 共済アプリ」を展開しており利便性向上に向け、インターネット上でのお手続きを順次拡大しております。

令和7年8月末現在、Web マイページ登録者数：約1,500人

J A 共済アプリ登録者数：約700人

⑥ 各種手続きとアフターフォローの実施

・各種手続きの実施にあたっては、組合員・利用者の皆さまに分かりやすくご説明しております。

・ご加入後も、共済金等の請求勧奨や各種サービスのご提供など日常の対話を通じて、よりご安心いただけるよう、組合員・利用者の皆さまに寄り添った取り組みを実施しております。

・将来、ご自身によるお手続きが困難になった場合の備えとして、「指定代理請求人」にご家族を指定いただくことを積極的にご案内しております。

・令和6年度の共済金支払実績については、生命共済における支払件数は1,399件、支払実績11億2,185万円、建物更生共済における支払件数は159件、支払実績は1億5,970万円となっております。

・令和6年度の共済金支払処理実績（調査事案含まない）については、生命共済金における平均支払処理日数は入院事案2.1日、死亡事案1.9日となっております。また、建物共済金における平均支払処理日数は4.5日となっております。

I .取組状況

3 利益相反の適切な管理

【原則3本文および(注)】

・当組合は、金融商品の販売・推奨等や共済仕組みの提案・契約等において、組合員・利用者の皆さまの利益を不当に害することがないように、「利益相反管理方針」に基づき適切に管理しております。

I. 取組状況

4 組合員・利用者本位の業務運営を実現するための人材の育成と態勢の構築

【原則 2 本文および（注）、原則 6（注 5）、原則 7 本文および（注）】

① 組合員・利用者本位の業務運営を実現するための人材の育成と態勢の構築

- 当組合は、満足いただける共済仕組み・サービスを提供するため、職員の継続的・定期的な研修を実施するとともに担当者への指導・育成・助言等を担う職員の配置、高度な専門性を有し誠実・公正な業務を行うことができる人材の育成に努めております。

② 組合員・利用者の皆さまの声を活かした業務改善

- 当組合は、組合員・利用者の皆さまの声を業務改善に活かすため、職員の自己啓発学習の促進、職場内教育の推進を実施するとともに、資格取得の支援等に取り組んでおります。
- 当組合は、組合員・利用者の皆さまとの日常の対話の中から寄せられた、お問い合わせ等に対し寄り添った対応を行うとともに、ご要望・苦情等に対しては組織運営に反映し、業務改善に努めております。

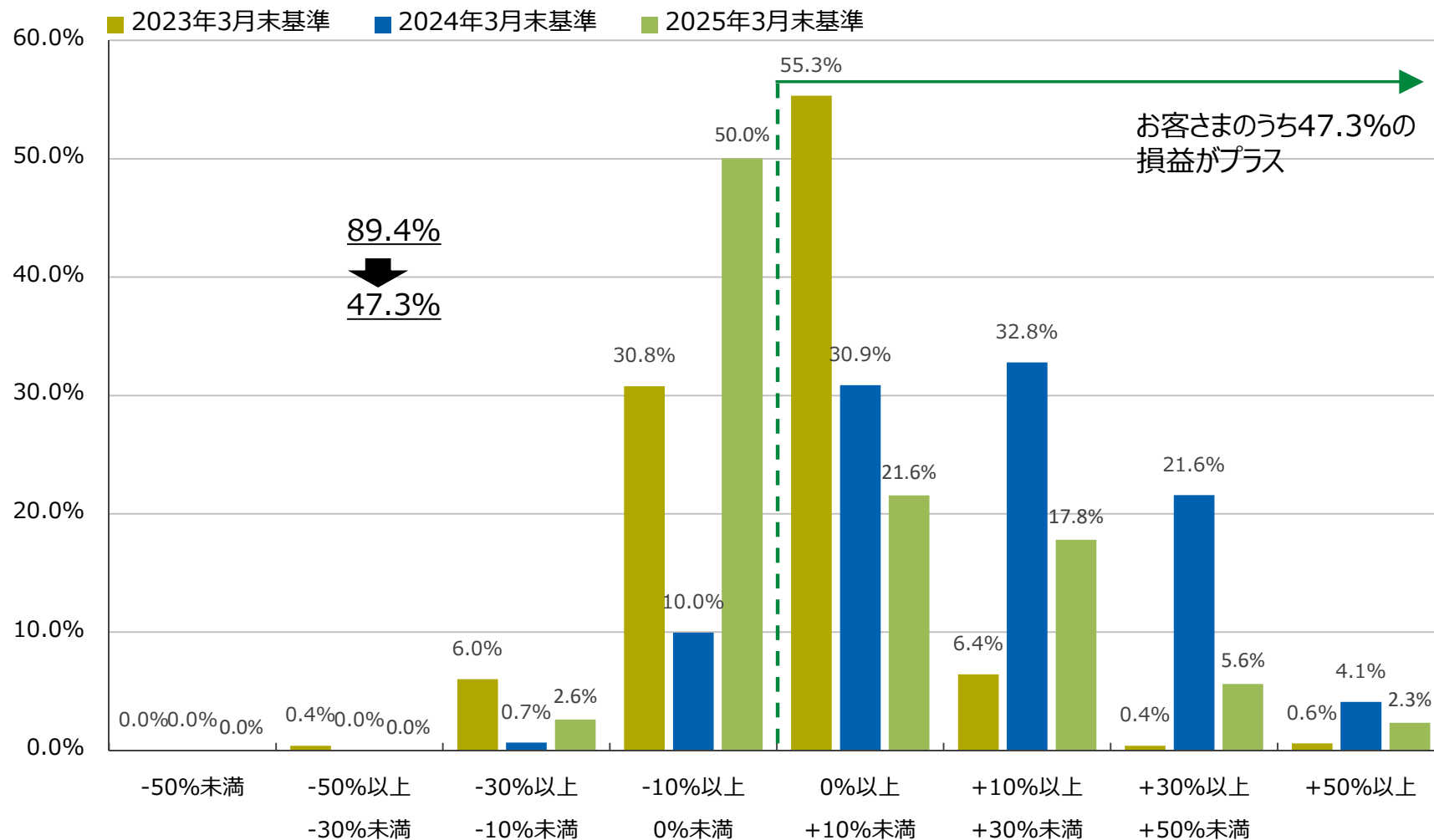
③ 組合員・利用者本位の共済事業における推進強化

- 当組合は、組合員・利用者本位の共済事業における推進強化を図るため、推進活動に携わる推進担当者の認証制度として令和 6 年度、「推進担当者認証制度」を整備し取り組んでおります。

Ⅱ.比較可能な共通K P I

1 運用損益別顧客比率（投資信託）

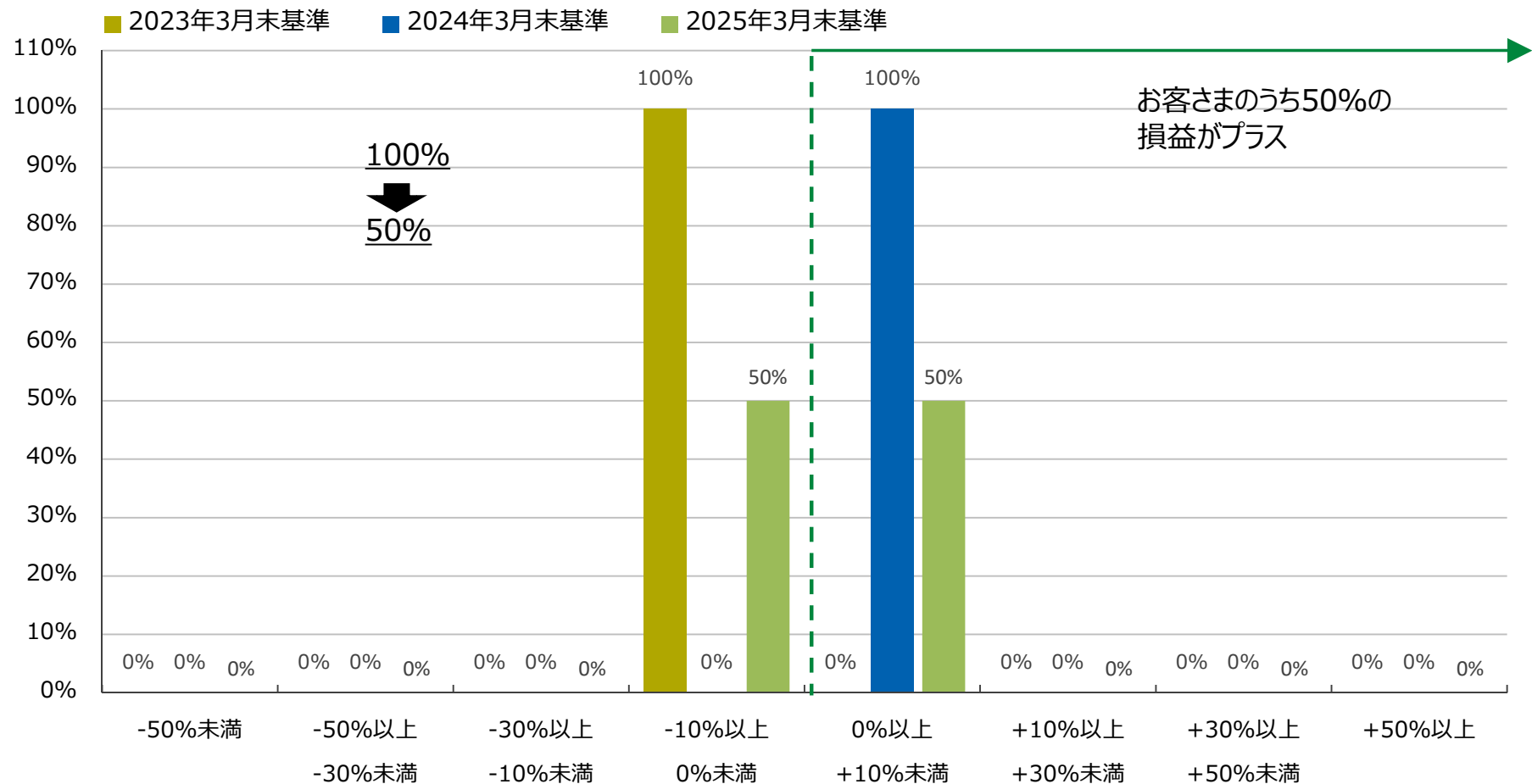
- 「運用損益別顧客比率」は、組合員・利用者の皆さまへ長期・分散投資やつみたて投資をご提案してきたことにより、2025年3月末時点では全体の47.3%のお客さまの損益がプラスとなりました。



Ⅱ.比較可能な共通K P I

1 運用損益別顧客比率（ファンドラップ）

- 2022年4月より取扱いを開始しておりますJAバンク資産運用サービス（ファンドラップ）の「運用損益別顧客比率」は、2025年3月末時点で全体の50%の組合員・利用者の損益がプラスとなりました。
- 継続的なアフターフォローにより、組合員・利用者の目標達成に向けて丁寧な説明、必要なサポートを実施しております。

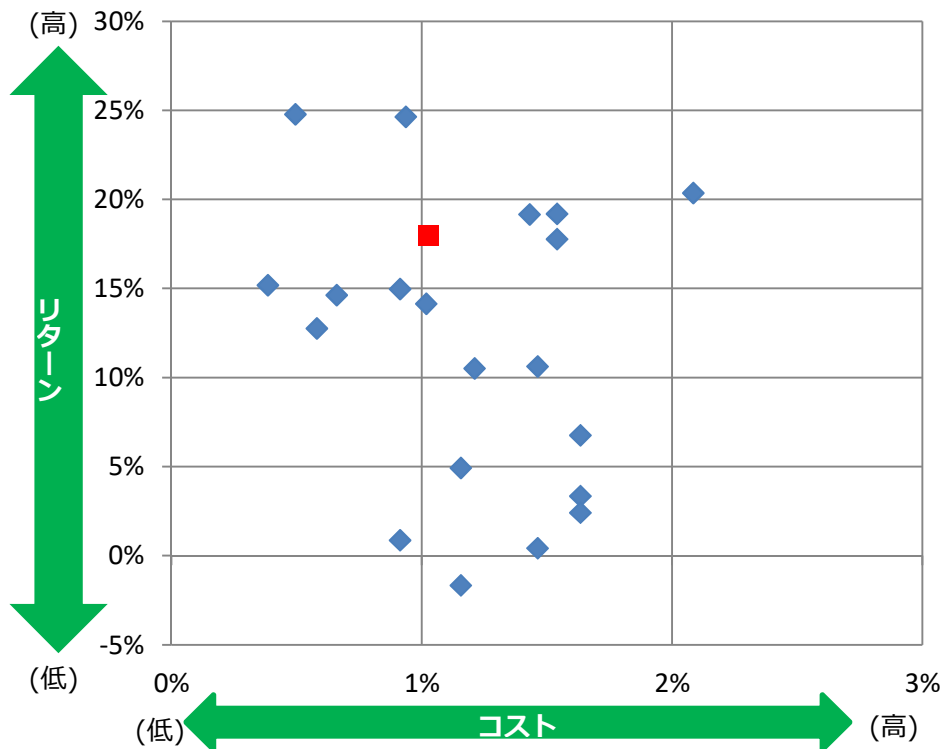


Ⅱ.比較可能な共通K P I

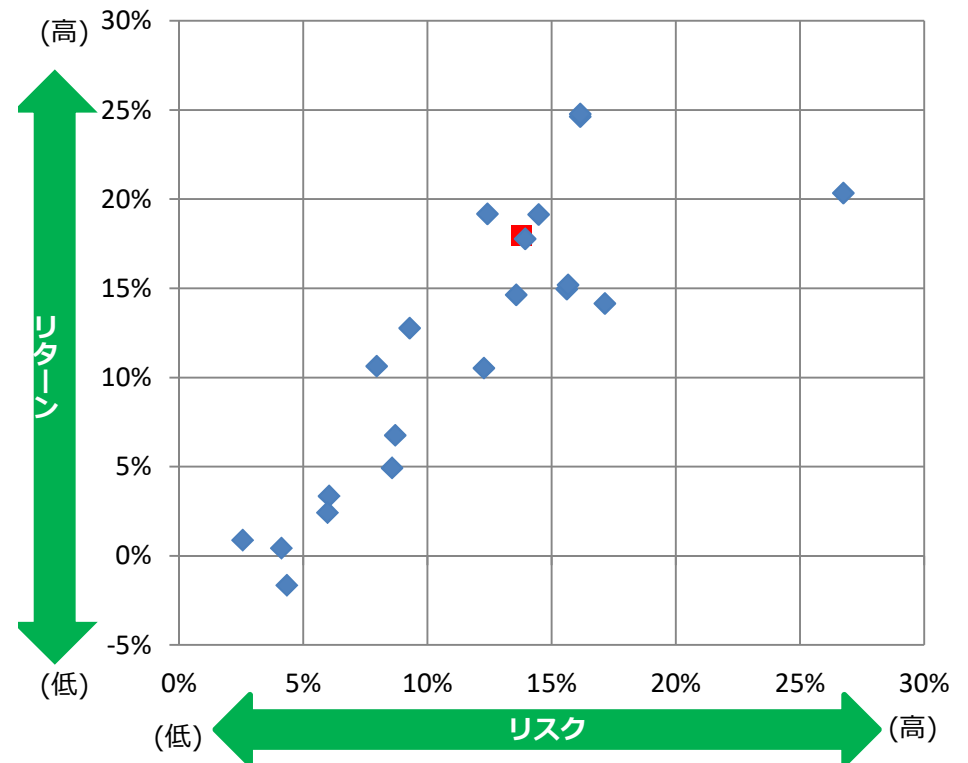
2 投資信託預り残高上位20銘柄のコスト・リターン/リスク・リターン (1/3) (2025年3月末)

- J Aバンクでは、取扱うファンドの運用実績を組合員・利用者本位の業務運営の観点に基づきチェックし、運用実績が優良なファンドを選定しております。
- 2025年3月末時点の預り残高上位20銘柄の平均コスト1.03%、平均リスク13.80%に対して、平均リターンは17.99%でした。

<預り残高上位20銘柄のコスト・リターン>



<預り残高上位20銘柄のリスク・リターン>



※ 各ファンドのコスト・リスク・リターンは、15ページに記載しております。

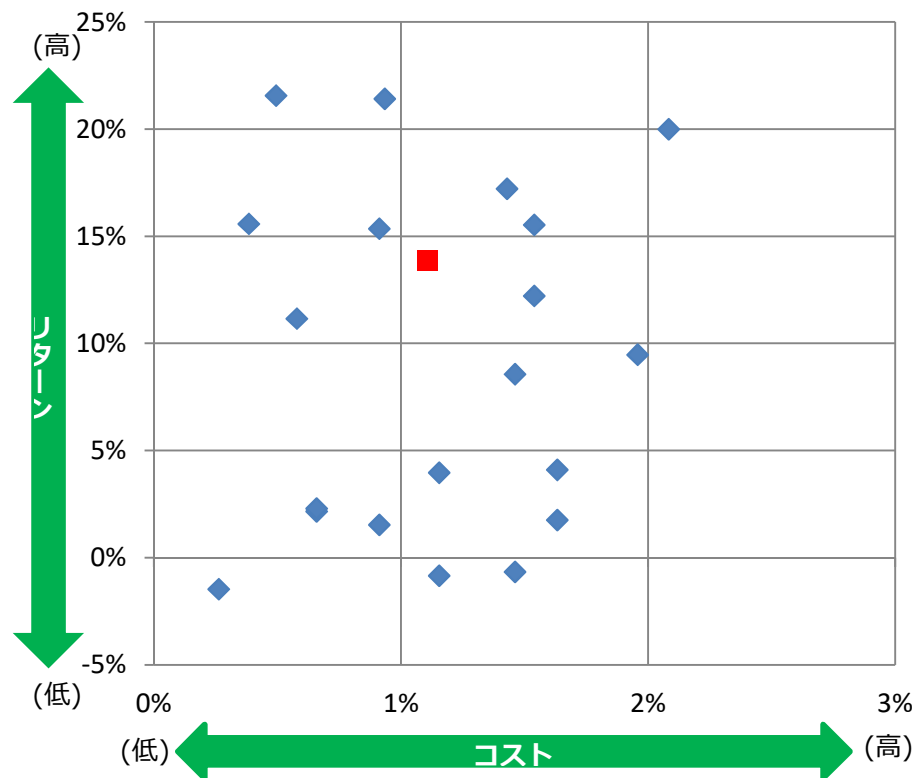
※ 赤い点は平均値を示しています。

Ⅱ.比較可能な共通K P I

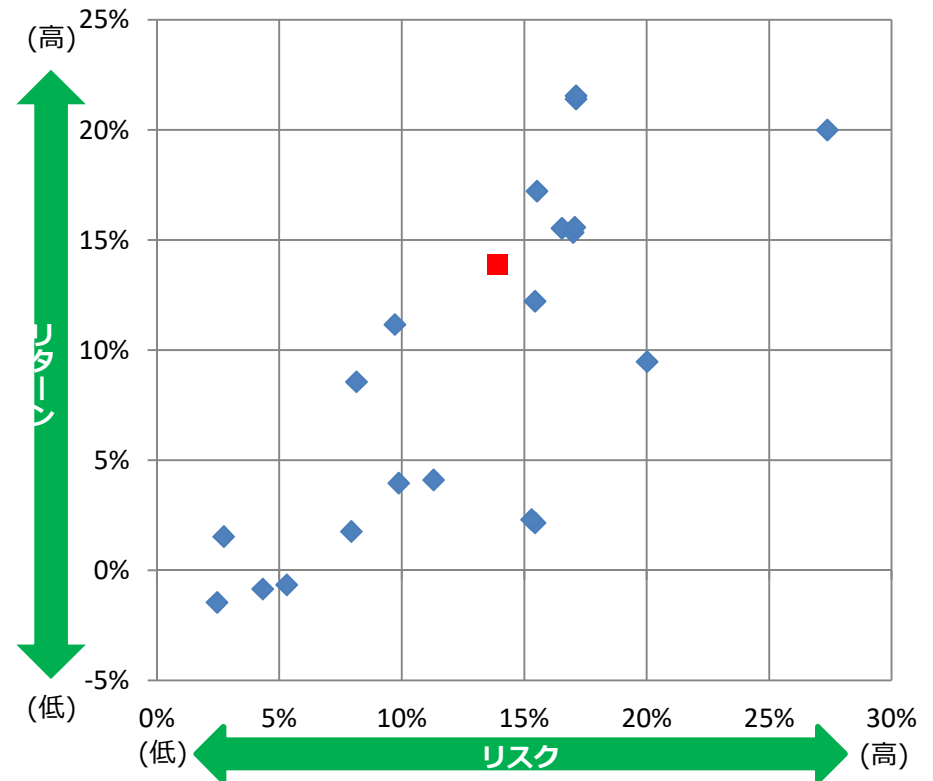
2 投資信託預り残高上位20銘柄のコスト・リターン/リスク・リターン (2/3) (2024年3月末)

- 2024年3月末時点の預り残高上位20銘柄の平均コスト1.11%、平均リスク13.90%に対して、平均リターンは13.89%となりました。

<預り残高上位20銘柄のコスト・リターン>



<預り残高上位20銘柄のリスク・リターン>

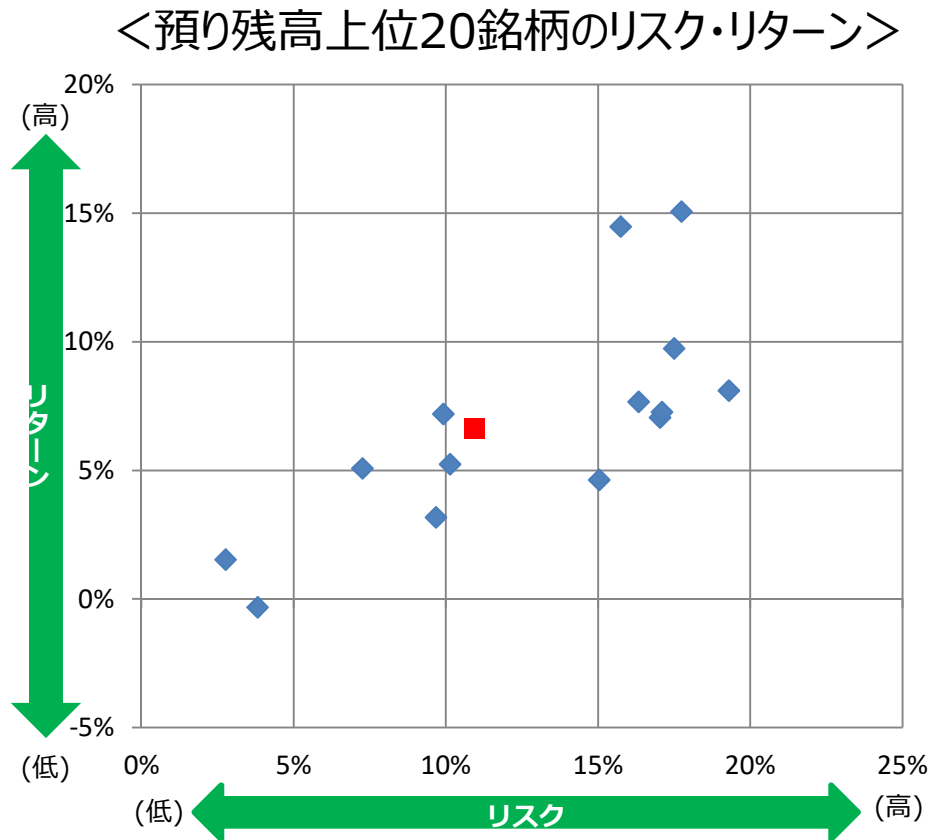
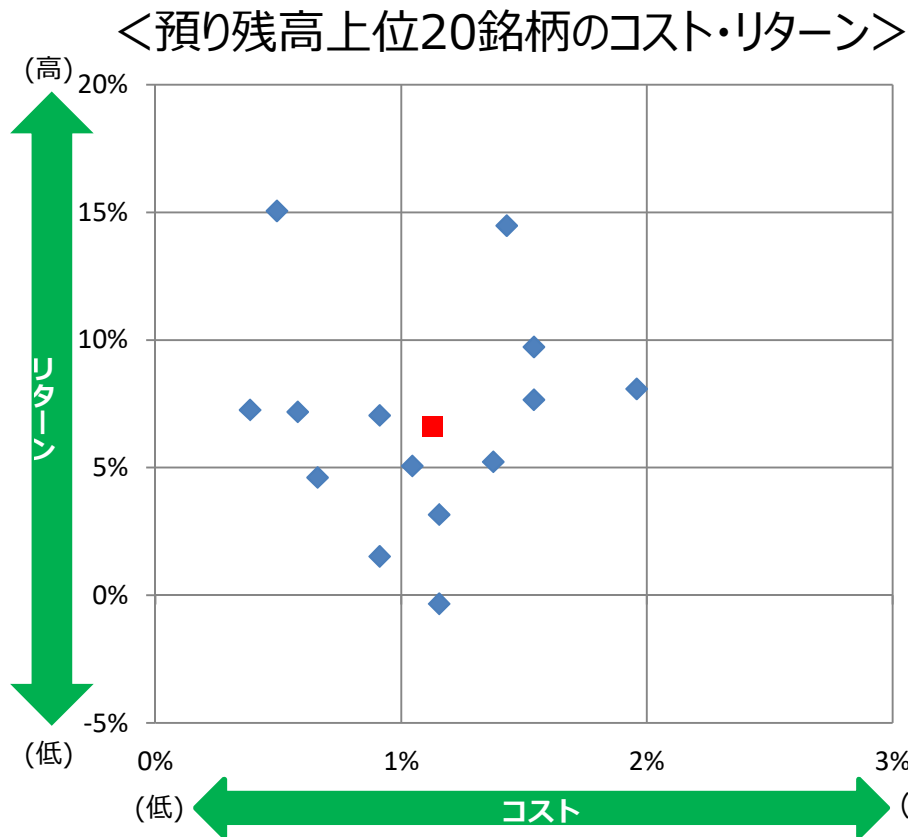


※ 各ファンドのコスト・リスク・リターンは、16ページに記載しております。
※ 赤い点は平均値を示しています。

Ⅱ.比較可能な共通K P I

2 投資信託預り残高上位20銘柄のコスト・リターン/リスク・リターン (3/3) (2023年3月末)

- 2023年3月末時点の預り残高上位20銘柄の平均コスト1.13%、平均リスク10.95%に対して、平均リターンは6.61%でした。



※ 各ファンドのコスト・リスク・リターンは、17ページに記載しております。
※ 赤い点は平均値を示しています。

Ⅱ.比較可能な共通K P I

3 投資信託預り残高上位20銘柄のコスト・リターン/リスク・リターン (1/3) (2025年3月末)

	ファンド名	運用会社	リターン (年率)	リスク (年率)	コスト 全体
1	米国株式 S&P500インデックスファンド	農林中金全共連アセットマネジメント(株)	24.62%	16.15%	0.94%
2	つみたて米国株式 S & P 5 0 0	農林中金全共連アセットマネジメント(株)	24.77%	16.16%	0.50%
3	長期厳選投資 おおぶね	農林中金全共連アセットマネジメント(株)	19.14%	14.48%	1.43%
4	日米6資産分散ファンド(資産形成コース)	農林中金全共連アセットマネジメント(株)	4.93%	8.59%	1.16%
5	HSBC世界資産選抜 育てるコース(資産形成型)	HSBCアセットマネジメント(株)	6.76%	8.71%	1.63%
6	日米6資産分散ファンド(安定運用コース)	農林中金全共連アセットマネジメント(株)	-1.66%	4.34%	1.16%
7	セゾン資産形成の達人ファンド	セゾン投信(株)	17.77%	13.93%	1.54%
8	HSBC世界資産選抜 収穫コース(予想分配金提示型)	HSBCアセットマネジメント(株)	3.35%	6.05%	1.63%
9	おおぶねグローバル(長期厳選)	農林中金バリューストメンツ(株)	14.63%	13.58%	0.66%
10	グローバル・リート・インデックスファンド(資産形成型)世界のやどか	大和アセットマネジメント(株)	14.15%	17.14%	1.02%
11	農中日経225オープン	農林中金全共連アセットマネジメント(株)	14.96%	15.62%	0.91%
12	Oneニッポン債券オープン	アセットマネジメントOne(株)	0.87%	2.57%	0.91%
13	おおぶねJAPAN(日本選抜)	農林中金バリューストメンツ(株)	10.52%	12.27%	1.21%
14	セゾン・グローバルバランスファンド	セゾン投信(株)	12.76%	9.29%	0.58%
15	つみたて日本株式 日経225	農林中金全共連アセットマネジメント(株)	15.19%	15.67%	0.39%
16	ベイリー・ギフォード世界長期成長株ファンド	三菱UFJアセットマネジメント(株)	20.35%	26.74%	2.08%
17	HSBC世界資産選抜 充実生活コース(定率払出型)人生100年時代	HSBCアセットマネジメント(株)	2.42%	5.98%	1.63%
18	グローバル・インカムフルコース(為替リスク軽減型)	三菱UFJアセットマネジメント(株)	0.42%	4.12%	1.46%
19	グローバル・インカムフルコース(為替ヘッジなし)	三菱UFJアセットマネジメント(株)	10.63%	7.96%	1.46%
20	DIAM世界好配当株オープン毎月決算	アセットマネジメントOne(株)	19.18%	12.42%	1.54%
	残高上位20ファンドの残高合計/残高加重平均値		17.99%	13.80%	1.03%

※ 2025年3月末基準時点における共通K P Iの対象となるファンド数は20本となります。

※ 当指標は、設立から5年が経過したファンドを対象として、リターン・リスク・コストを算出して表示しております。

Ⅱ.比較可能な共通K P I

3 投資信託預り残高上位20銘柄のコスト・リターン/リスク・リターン (2/3) (2024年3月末)

	ファンド名	運用会社	リターン (年率)	リスク (年率)	コスト 全体
1	米国株式 S&P500インデックスファンド	農林中金全共連アセットマネジメント (株)	21.40%	17.11%	0.94%
2	日米6資産分散ファンド(資産形成コース)	農林中金全共連アセットマネジメント (株)	3.95%	9.89%	1.16%
3	長期厳選投資 おおぶね	農林中金全共連アセットマネジメント (株)	17.22%	15.52%	1.43%
4	つみたて米国株式 S & P 5 0 0	農林中金全共連アセットマネジメント (株)	21.55%	17.11%	0.50%
5	日米6資産分散ファンド(安定運用コース)	農林中金全共連アセットマネジメント (株)	-0.86%	4.33%	1.16%
6	HSBC世界資産選抜 育てるコース(資産形成型)	HSBCアセットマネジメント(株)	4.09%	11.30%	1.63%
7	HSBC世界資産選抜 収穫コース(予想分配金提示型)	HSBCアセットマネジメント(株)	1.75%	7.95%	1.63%
8	セゾン資産形成の達人ファンド	セゾン投信 (株)	15.53%	16.54%	1.54%
9	Oneニッポン債券オープン	アセットマネジメントOne (株)	1.52%	2.73%	0.91%
10	ペイリー・ギフォード世界長期成長株ファンド	三菱UFJアセットマネジメント (株)	19.98%	27.37%	2.08%
11	農中日経225オープン	農林中金全共連アセットマネジメント (株)	15.34%	17.00%	0.91%
12	グローバル・インカムフルコース (為替リスク軽減型)	三菱UFJアセットマネジメント (株)	-0.67%	5.31%	1.46%
13	セゾン・グローバルバランスファンド	セゾン投信 (株)	11.15%	9.72%	0.58%
14	つみたて日本株式 日経225	農林中金全共連アセットマネジメント (株)	15.57%	17.06%	0.39%
15	グローバル・インカムフルコース (為替ヘッジなし)	三菱UFJアセットマネジメント (株)	8.56%	8.16%	1.46%
16	D I A M世界好配当株オープン毎月決算	アセットマネジメントOne (株)	12.22%	15.44%	1.54%
17	ダイワ・グローバルREIT・オープン	大和アセットマネジメント (株)	9.47%	20.01%	1.96%
18	J-REITインデックス (年1回決算型)	農林中金全共連アセットマネジメント (株)	2.14%	15.44%	0.66%
19	J A日本債券ファンド	農林中金全共連アセットマネジメント (株)	-1.47%	2.46%	0.26%
20	J-REITインデックス (毎月分配型)	農林中金全共連アセットマネジメント (株)	2.28%	15.30%	0.66%
	残高上位20ファンドの残高合計/残高加重平均値		13.89%	13.90%	1.11%

※ 2024年3月末基準時点における共通K P Iの対象となるファンド数は20本となります。

※ 当指標は、設立から5年が経過したファンドを対象として、リターン・リスク・コストを算出して表示しております。

Ⅱ.比較可能な共通K P I

3 投資信託預り残高上位20銘柄のコスト・リターン/リスク・リターン (3/3) (2023年3月末)

	ファンド名	運用会社	リターン (年率)	リスク (年率)	コスト 全体
1	日米6資産分散ファンド(資産形成コース)	農林中金全共連アセットマネジメント(株)	3.16%	9.68%	1.16%
2	長期厳選投資 おおぶね	農林中金全共連アセットマネジメント(株)	14.48%	15.74%	1.43%
3	日米6資産分散ファンド(安定運用コース)	農林中金全共連アセットマネジメント(株)	-0.34%	3.81%	1.16%
4	つみたてNISA米国株式 S&P500	農林中金全共連アセットマネジメント(株)	15.05%	17.74%	0.50%
5	Oneニッポン債券オープン	アセットマネジメントOne(株)	1.52%	2.76%	0.91%
6	セゾン資産形成の達人ファンド	セゾン投信(株)	9.73%	17.50%	1.54%
7	農中日経225オープン	農林中金全共連アセットマネジメント(株)	7.05%	17.04%	0.91%
8	セゾン・グローバルバランスファンド	セゾン投信(株)	7.18%	9.92%	0.58%
9	つみたてNISA日本株式 日経225	農林中金全共連アセットマネジメント(株)	7.26%	17.10%	0.39%
10	農中US債券オープン	農林中金全共連アセットマネジメント(株)	5.07%	7.26%	1.05%
11	DIAM世界好配当株オープン毎月決算	アセットマネジメントOne(株)	7.65%	16.33%	1.54%
12	ダイワ・グローバルREIT・オープン	大和アセットマネジメント(株)	8.09%	19.30%	1.96%
13	J-REITインデックス(毎月分配型)	農林中金全共連アセットマネジメント(株)	4.62%	15.04%	0.66%
14	世界の財産3分法ファンド(毎月分配型)	日興アセットマネジメント(株)	5.23%	10.14%	1.38%
15					
16					
17					
18					
19					
20					
	残高上位20ファンドの残高合計/残高加重平均値		6.61%	10.95%	1.13%

※ 2023年3月末基準時点における共通K P Iの対象となるファンド数は14本となります。

※ 当指標は、設立から5年が経過したファンドを対象として、リターン・リスク・コストを算出して表示しております。